

Ritmic[®]
MODULE 

Simulación de Arritmias

 Certificado de
Calibración

Trazabilidad y Conformidad



Simulación Cardíaca

El simulador de ECG **TechPatient CARDIO** se distingue de sus competidores por generar ondas cardíacas realistas, ventaja que asegura que un ensayo hecho con el equipo podrá repetirse luego con un paciente humano.

La simulación a 12 derivaciones permite probar los equipos modernos en forma integral.

Análisis Avanzado

Con el simulador cardíaco **TechPatient CARDIO** podrá comprobar también el correcto funcionamiento de los sistemas de filtrado de señal y medición de pulsaciones en los equipos de diagnóstico.

Para ello incorpora fuentes de ruido que el equipo encontrará luego en la vida real, como ruido de línea (asociado a la mala conexión a tierra), deriva en la línea de base (asociada a la mala conductividad de los electrodos) o señales de temblor muscular.

Incluye además la posibilidad de introducir variabilidad a los latidos cardíacos, factor clave para asegurar que un equipo de diagnóstico mida correctamente en condiciones críticas.

Especificaciones Técnicas

Forma de Onda	ECG, Ritmic*, Seno, Triangular, Cuadrada, Pulsos y Línea Base
Frec. Cardíaca	20 PPM a 300 PPM desviación 0% a 20%*
Frecuencia	1/8Hz a 120Hz
Fuentes de Ruido	Línea, Ripple, Aleatorio, Deriva de Base y Temblor
Amplitud	0.5mV, 1mV, 2mV, 4mV desviación 0% a 20%*
Derivaciones	12 (Broche / Banana / Pin)
Salida "Alta Señal"	200x Deriv. II más DC
Impedancia de sal.	2200Ω unipolar
Fuente de Energía	Batería de 9V estándar o adaptador 9VDC (NO INCLUIDO)
Dimensiones	150mm x 90mm x 26mm
Peso Aprox.	400gr





Multiconectores de biopotenciales

Los nuevos multiconectores otorgan al simulador una mayor compatibilidad, permitiendo su conexión a cables de paciente tipo broche de 4mm, tipo banana de 4mm y tipo pin de 2mm. Ya no necesitará utilizar adaptadores de alto costo que disminuyen el desempeño y la confiabilidad.

Estuche de transporte de Neoprene

El nuevo estuche de transporte de Neoprene protege al simulador de golpes y polvo, mientras facilita su transporte. Su estructura flexible le permite transportar cables y baterías. Abróchelo a su cinturón para contar con el simulador cuando lo necesite.

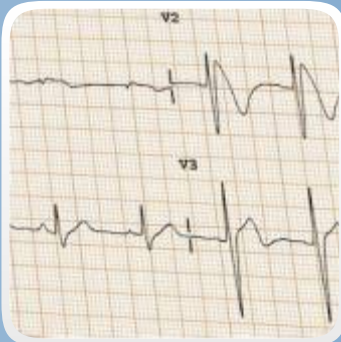


Caja para el mercado global

La nueva caja de presentación permite a nuestros clientes revender el simulador en el mercado americano u otros mercados. Cuenta con código de barras UPC, declaración de exención FCC y un impactante diseño que hará crecer sus ventas.



Módulo de Simulación de Arritmias



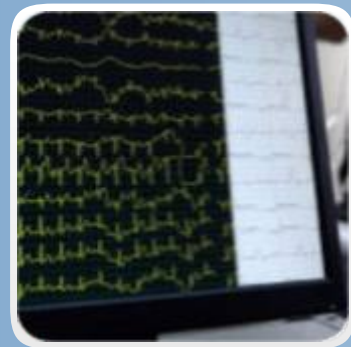
El **Ritmic MODULE** es un módulo de software de simulación de arritmias instalado bajo pedido en el simulador de ECG **TechPatient CARDIO**. La siguiente es la lista de ritmos simulados. Pueden incluirse ritmos adicionales. Por favor contáctenos a sales@heinstruments.com para cotización específica.

Click para
Reproducir Video

- ◆ Ritmo Sinusal Normal
- ◆ Bradicardia Sinusal
- ◆ Taquicardia Sinusal
- ◆ Arritmia Sinusal Respiratoria
- ◆ Bloqueo del Nódulo SA
- ◆ Arresto Sinusal
- ◆ Bloqueo del Nódulo AV de 1º Grado
- ◆ Bloqueo del Nódulo AV de 2º Grado T I
- ◆ Bloqueo del Nódulo AV de 2º Grado T II
- ◆ Bloqueo del Nódulo AV de 2º Grado 2:1
- ◆ Bloqueo del Nódulo AV de 3º Grado
- ◆ Bloqueo de Rama Derecha
- ◆ Bloqueo de Rama Izquierda
- ◆ Ritmo Sinusal con PAC
- ◆ Ritmo Sinusal con PNC
- ◆ Ritmo Sinusal con PVC
- ◆ Taquicardia Supraventricular
- ◆ Aleteo Auricular
- ◆ Fibrilación Auricular
- ◆ Bigeminismo Auricular
- ◆ Trigeminismo Auricular
- ◆ Ritmo de Escape Nodal
- ◆ Ritmo Nodal Acelerado
- ◆ Taquicardia Nodal
- ◆ Bigeminismo Nodal
- ◆ Trigeminismo Nodal
- ◆ Ritmo de Escape Idioventricular
- ◆ Ritmo Idioventricular Acelerado
- ◆ Taquicardia Ventricular Monomórfica
- ◆ Torsades de Pointes
- ◆ Fibrilación Ventricular
- ◆ Bigeminismo Ventricular
- ◆ Trigeminismo Ventricular
- ◆ Síndrome de Wolf-Parkinson-White
- ◆ ECG Pediátrico Normal
- ◆ Síndrome de Segmento QT Largo
- ◆ Elevación del Segmento ST
- ◆ Depresión del Segmento ST
- ◆ Ritmo de Marcapasos Auricular
- ◆ Ritmo de Marcapasos Ventricular
- ◆ Ritmo de Marcapasos Dual AV
- ◆ Marcapasos no Capturado
- ◆ Marcapasos no Funcionando
- ◆ Marcapasos Bajo Demanda
- ◆ Asistolia

Secuenciado Automático

El secuenciado automático es especialmente útil en la exposición de productos en eventos y ferias. El secuenciado aleatorio ha sido incluido para permitir a profesores de medicina e instructores de primeros auxilios entrenar y examinar a sus alumnos en el reconocimiento de arritmias. El ritmo simulado cambia cada 10 segundos con una pausa de línea plana de 1 segundo en medio.



Certificado de Calibración



La calibración de nuestros dispositivos incluye:

- Declaración de trazabilidad de resultados a patrones nacionales.
- Declaración de conformidad con las especificaciones de fabricación.
- Resultados del ensayo con sus respectivas incertidumbres asociadas.



Certificado de Calibración Modelo



Procedimiento Específico de Calibración SP01ES

NIST



INTI

Trazabilidad a Patrones Nacionales

Para la calibración de los dispositivos se utiliza instrumental trazable a patrones nacionales. El patrón de tensión ha sido calibrado por un laboratorio acreditado OAA / INTI SAC mientras que el patrón de tiempo ha sido calibrado por un laboratorio trazable a NIST. Los certificados de calibración de los patrones utilizados se encuentran a disposición de nuestros clientes previa solicitud a support@heinstruments.com.

Certificado de Calibración de Fábrica

El costo adicional por la compra del simulador TechPatient CARDIO V3 con su certificado de calibración es de US\$ 35.-.

Para adquirir el certificado por favor contáctenos a sales@heinstruments.com antes de realizar la compra del producto. También puede cargarlo al carrito antes de completar el formulario de pago. Las solicitudes recibidas con posterioridad a la compra serán aceptadas o rechazadas a discreción de HE Instruments según el estado de la orden.



<http://www.heinstruments.com/> info@heinstruments.com +1-866-921-4971

0750000

Pulse

CALIBRATION CERTIFICATE

CERTIFICATE NUMBER: CTPC-9999 PAGE 1 OF 2

is hereby issued to
 BIOMEDICAL COMPANY
 2300 PARK AVENUE
 NEW YORK (10037)
 UNITED STATES

for the calibration of
 HE INSTRUMENTS
 TECHPATIENT CARDIO V3
 ECG SIMULATOR
 SERIAL NUMBER: TPC9999

STANDARDS USED FOR CALIBRATION			
MANUFACTURER	MODEL #	SERIAL #	CALIBRATION DUE
Hewlett Packard	3846B	2231A05836	31/05/2011
Hewlett Packard	5314A	2024A03904	14/04/2011

CALIBRATION PROCEDURE

standards by direct measurement according to specific procedure SP01EN.

TEST RESULTS

